

die Bewegungs- revolution

DIE BEWEGTE OSTEREIER-SUCHE

Hauptplatz Hartberg

So geht's:

- ➔ Begib dich mit deiner Orientierungskarte auf die Suche nach den Ostereiern der Bewegungsrevolution. (Aktion findet am 6.4.2026 statt)
- ➔ Finde am **Hauptplatz Hartberg** alle 10 Ostereier-Stationen und notiere dir die passenden 10 Buchstaben (zu finden auf den Eiern) auf deiner Suchkarte.
- ➔ Mit dem richtigen Lösungswort verdienst du dir bis 15 Uhr eine kleine Überraschung.

Osterverstecke:

- △ Start/Ziel: Hauptplatz - Mariensäule
- 1. Zaunende
- 2. Busch, Mauer Südseite
- 3. Südl. Einzelbaum
- 4. Heckenecke, Innenseite
- 5. Busch, Südostrand
- 6. Haus (Kärner), Zaunecke
- 7. Mauerecke
- 8. Zwischen Buschgruppen
- 9. westl. Zaunende
- 10. Busch Westrand

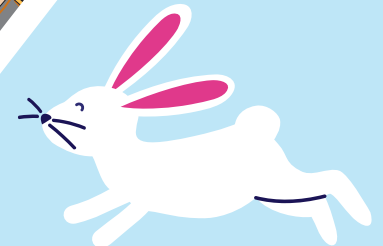
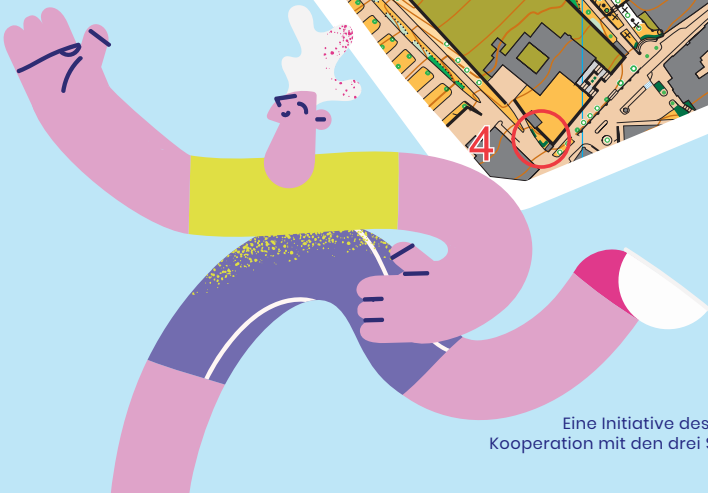
- Befestigte Fläche, Weg
- Haus
- Wiese
- Gewässer
- Wald
- Dickicht
- Hecke
- Baum, Busch
- Pfad
- Start/Ziel: Beginne hier und kehre am Ende wieder hierher zurück.
- Hier findest du die Ostereier.

**6. April
2026**
10:00–15:00 Uhr

ORIENTIERUNGSKARTE

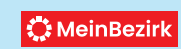


1	2	3	4	5	6	7	8	9	10



Alle Infos auf:
diebewegungsrevolution.at/ostereiersuche

Sportunion Schöckl Orientierung
S U S O -club.at
Outdoor
Orientierung



Eine Initiative des Gesundheitsfonds in
Kooperation mit den drei Sportdachverbänden.

